

Y Gwasanaeth Datgelu a Gwahardd (DBS)

gwybodaeth a llifsiartiau i benderfynu ynghylch cymhwysedd



Gwiriad DBS yw un o'r ffyrdd rydym ni'n diogelu pobl fregus fel rhan o'n proses recriwtio mwy diogel.

Mae'r daflen hon yn cynnwys enghreifftiau a llifsiartiau i'ch helpu i benderfynu a oes angen i unrhyw un yn eich eglwys chi gael gwiriad DBS ac ar ba lefel.

(Ar gyfer arweiniad cyffredinol yn unig, nid penderfyniad cymhwysedd pendant - gweler hefyd nodiadau a diffiniadau)

SIART 1: YDY'R GWIRFODDOLWYR / YMDDIRIEDOLWYR SYDD GENNYM YN GYMWYS?

Ydy'r eglwys hon yn trefnu gweithgareddau gyda phlant a / neu oedolion bregus?

(Gweler nodiadau 1+2 ar dudalen 4)

YDY

NAC
YDY

Mae'r rhai sy'n gweithio'n uniongyrchol gyda **PHLANT** yn debygol o fod yn gymwys ar gyfer gwiriadau DBS.
(Gweler y rhestr o enghreifftiau a **Siart 2**).

Mae'r rhai sy'n ymwneud â gweithgareddau gydag **OEDOLION BREGUS** yn gymwys os yw'r gweithgaredd yn bodloni'r meini prawf ac yn cael ei gynnal yn ddigon aml
(Gweler yr enghreifftiau, y nodiadau a **Siart 3**).

Bydd **YMDDIRIEDOLWYR YR EGLWYS** yn gymwys os yw'r gweithgaredd gyda phlant neu oedolion yn golygu bod yr eglwys yn cyrraedd y trothwy i gael ei hystyried yn Elusen Grwpiau Bregus

Does **DIM** cymhwysedd i gynnal gwiriadau DBS.

Er bod pobl fregus a/neu blant o bosib yn **ddod i'r gwasanaethau** a gall fod gwasanaethau teulu o bryd i'w gilydd, does dim cymhwysedd i gynnal gwiriad DBS oni bai bod gan yr eglwys weithgareddau penodol ar gyfer plant neu grwpiau

COFIWCH OS GWELWCH YN DDA

Hyd yn oed os nad oes neb yn eich eglwys yn gymwys i gael gwiriad DBS, mae cyfrifoldebau diogelu gan yr eglwys o hyd.

Y LLAWLYFR DIOGELU GRWPIAU BREGUS

yw eich Polisi a'ch Gweithdrefnau Diogelu.

Dylech chi fynychu hyfforddiant i sicrhau eich bod chi'n gwybod sut i ymateb os ydych chi'n pryderu am sefyllfa neu unigolyn.

Os ydych chi'n ansicr neu angen mwy o gyngor, cysylltwch â Swyddfa'r Panel: ☎ 01745 817584

7/2020

✉ post@paneldiogelwch.org.uk 🌐 www.paneldiogelwch.org.uk

ENGHREIFFTIAU O ROLAU CYFFREDIN YN YR EGLWYS

DRWY'R DDOGFEN HON MAE'R TERM "GWEITHIWR" YN CYNNWYS GWIRFODDOLWYR
(Gweler y nodiadau ar 'rheolaidd' a 'goruchwyliaeth' ar dudalennau 3 a 4 isod)

Rolau yn gweithio gyda PHLANT: (gweler hefyd SIART 2 tros y dudalen)

1. Mae athro **YSGOL SUL**/gweithiwr ieuencid sy'n gweithio'n **rheolaidd** a heb oruchwyliaeth yn gwneud **gweithgaredd a reoleiddir** a rhaid iddo/iddi gael gwiriad manwl (gan wirio'r rhestr wahardd). Mae'r un rôl yn gweithio'n rheolaidd ond **dan oruchwyliaeth** yn gymwys ar gyfer gwiriad manwl (heb wirio'r rhestr wahardd).
2. Dylai athro **YSGOL SUL** / gweithiwr ieuencid sy'n gweithio'n achlysurol (gyda neu heb oruchwyliaeth) gael gwiriad manwl (heb wirio'r rhestr wahardd).
3. Rhaid i unrhyw weithiwr sy'n helpu plant sy'n sâl neu'n anabl i fwyta neu yfed, neu blant ifanc, rhai sy'n sâl neu'n anabl i ymolchi neu fynd i'r tŷ bach, hyd yn oed os yw hynny unwaith yn unig, neu'n achlysurol, gael DBS manwl (gan wirio'r rhestr wahardd).
4. Mae **YMDDIRIEDOLWR EGLWYS** mewn eglwys sy'n cynnal Ysgol Sul a/neu weithgareddau plant/pobl ifanc yn gymwys i gael gwiriad manwl heb wirio'r rhestr wahardd hyd yn oed os nad yw'n cymryd rhan yn bersonol. Os bydd eglwys yn cynnal gwasanaethau lle gall plant fod yn bresennol neu wasanaethau plant achlysurol, ond heb drefnu gweithgareddau eraill/gwaith arall i blant, NID yw'r ymddiriedolwr yn gymwys i gael gwiriad DBS.
5. Mae polisi diogelu **AGOR Y LLYFR** yn gofyn bod y gwirfoddolwr yn cael gwiriad DBS trwy'r eglwys leol.
6. Mewn **CRÛCHE** neu **GRŴP PLANT BACH** neu '**LLAN LLANAST**' lle gall plant fod ar eu pen eu hunain neu lle gall gweithiwr fod yn gyfrifol am y plant, byddai'r gweithwyr yn gymwys i gael gwiriad manwl heb wirio'r rhestr wahardd. Os yw'r rhieni/gofalwyr bob amser yn bresennol ac â gofal am eu plant eu hunain yn barhaus, nid yw'r cynorthwyywr yn gymwys i gael gwiriad DBS. (Gweler 3 uchod am fynd i'r tŷ bach / newid cewyn/clwt).

Rolau yn gweithio gydag OEDOLION BREGUS (gweler y diffiniad yn nodyn 2 ar dudalen 4 a SIART 3)

Mae amlder gweithgaredd yn allweddol i weld a yw gweithwyr gydag oedolion yn gymwys ar gyfer DBS
(nodyn 3 ar dudalen 4)

7. Mae **YMWELYDD BUGEILIOL** sy'n ymweld ag oedolion bregus, oedrannus neu anabl (gweler nodyn 2) yn rheolaidd (tua phob wythnos – gweler nodyn 3) ac yn darparu gofal, cyngor, addysg neu gefnogaeth yn **gymwys** i gael gwiriad manwl. Nid yw'r rhai sy'n ymweld yn llai aml yn gymwys.
8. Mae'n rhaid i **YMWELYDD BUGEILIOL** sy'n helpu oedolyn gyda materion ariannol/biliau/arian parod/ siopa (beth bynnag yw'r amlder) gwblhau gwiriad DBS.
9. **Nid yw GWIRFODDOLWR CLWB CINIO** neu **FANC BWYD** sy'n dosbarthu bwyd ac yn sgwrsio â'r ymwelwyr yn unig yn **gymwys**. Os yw'r rôl honno'n cynnwys **addysgu, arwain neu gynghori oedolion agored i niwed**¹ yn rheolaidd neu'n aml, y mae'n gymwys.
10. Rhaid i weithiwr **CLWB CINIO** neu **YMWELYDD BUGEILIOL** sy'n helpu oedolyn i fwyta neu i fynd i'r tŷ bach gael gwiriad manwl, gan wirio'r rhestr wahardd.
11. Mae gwirfoddolwr sy'n **CLUDO** aelodau oedrannus a bregus o'r eglwys i'r cyfarfodydd yn rheolaidd/aml yn **gymwys** ar gyfer gwiriad manwl heb wirio'r rhestr wahardd. (Rhaid i hyn gael ei drefnu gan neu ar ran yr eglwys, yn hytrach na bod yn drefniant preifat.) **Nid yw** cludo oedolion yn anaml yn gymwys oni bai bod hynny o gartref gofal neu i dderbyn gofal cymdeithasol neu ofal iechyd.
12. Rhaid i wirfoddolwr sy'n **CLUDO OEDOLION** er mwyn iddyn nhw gael gofal meddygol neu sy'n mynd â rhywun o **gartref gofal** i'r eglwys gael gwiriad manwl (Dylai hyn gael ei drefnu gan yr eglwys, nid yn breifat).
13. Mae **YMDDIRIEDOLWR EGLWYS** mewn eglwys sy'n trefnu gweithgareddau ar gyfer oedolion bregus, fel ymweld yn rheolaidd ag aelodau oedrannus a bregus, yn gymwys i gael gwiriad manwl (heb wirio'r rhestr wahardd). Os bydd eglwys yn cynnal gwasanaethau lle mae oedolion bregus yn bresennol ond lle na threfnwyd gweithgareddau eraill, NID yw'r ymddiriedolwr yn gymwys i gael gwiriad DBS.

Rolau eraill

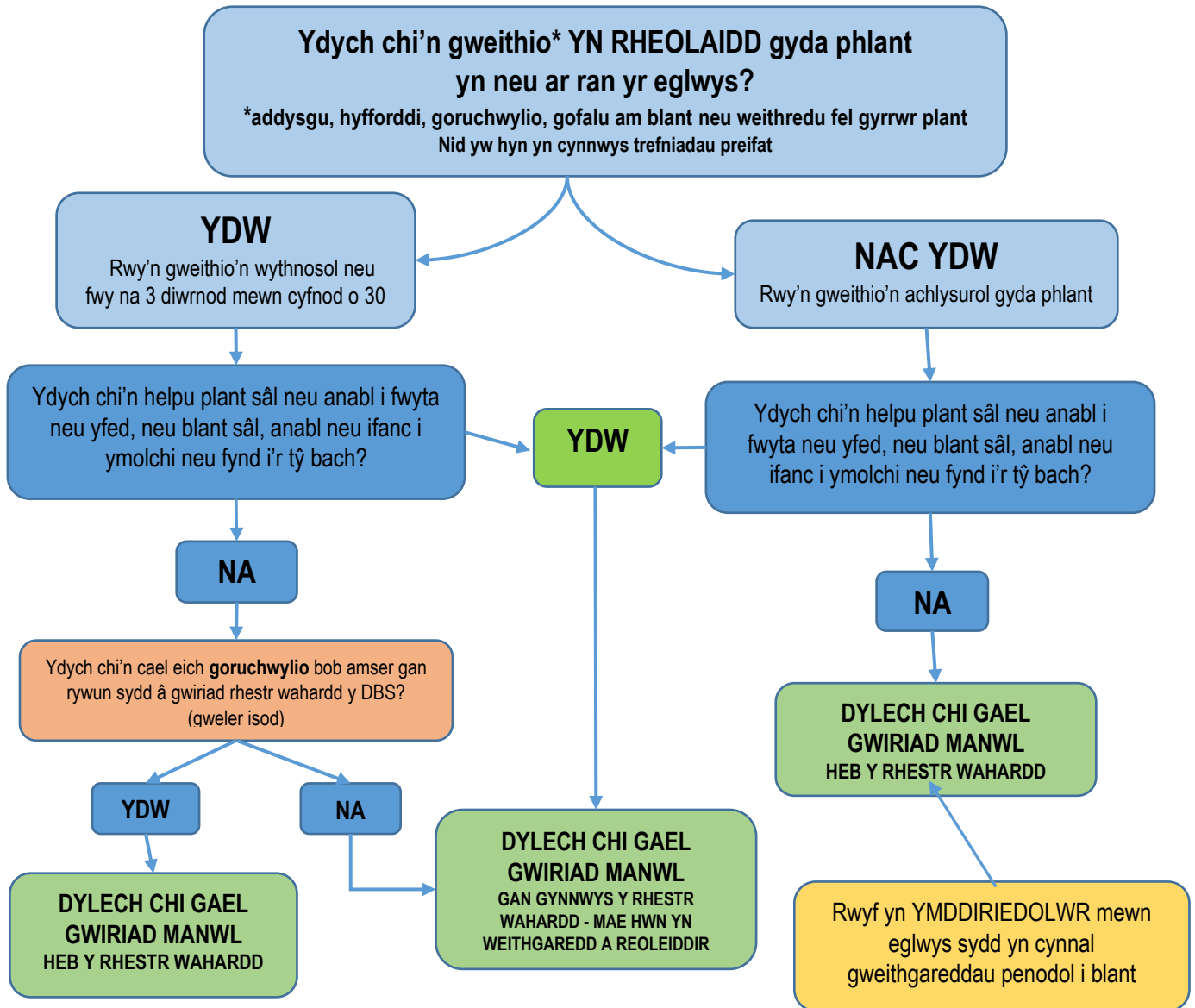
14. Dylai **GWEINIDOGION** gwblhau gwiriad manwl, gan wirio'r rhestrau gwahardd ar gyfer plant ac oedolion.
15. Nid yw rolau'r **YSGRIFENNYDD** neu'r **TRYSORYDD**, y **GOFALYDD** na'r **ORGANYDD** yn gymwys oni bai bod y rôl hefyd yn **YMDDIRIEDOLWR** (gweler 4 ac 13 uchod) a/neu'n bodloni'r meini prawf yn Siartiau 2 neu 3.

¹ (para 6 o Reoliadau Deddf yr Heddlu 1997 (Cofnodion Troseddol) (Newidiwyd) 2013

DEFNYDDIWCH Y SIARTIAU A'R WYBODAETH ISOD I'CH HELPU I BENDERFYNU A YW RÔL YN GYMWYS

(Cyfeiriwch at y nodiadau a'r diffiniadau ar Dudalen 4 isod i gael arweiniad pellach, a holwch os bydd angen mwy o gyngor.)
Os yw rôl yn gymwys, mae'n bolisi gennym ni, ac mae'r Comisiwn Elusennau a llawer o gwmnïau yswiriant yn disgwyl, eich bod yn gwneud cais am wiriad DBS. Dylai gwiriad gael ei ailadrodd bob 4 blynedd.

SIART 2: GWEITHIO gyda PHLANT

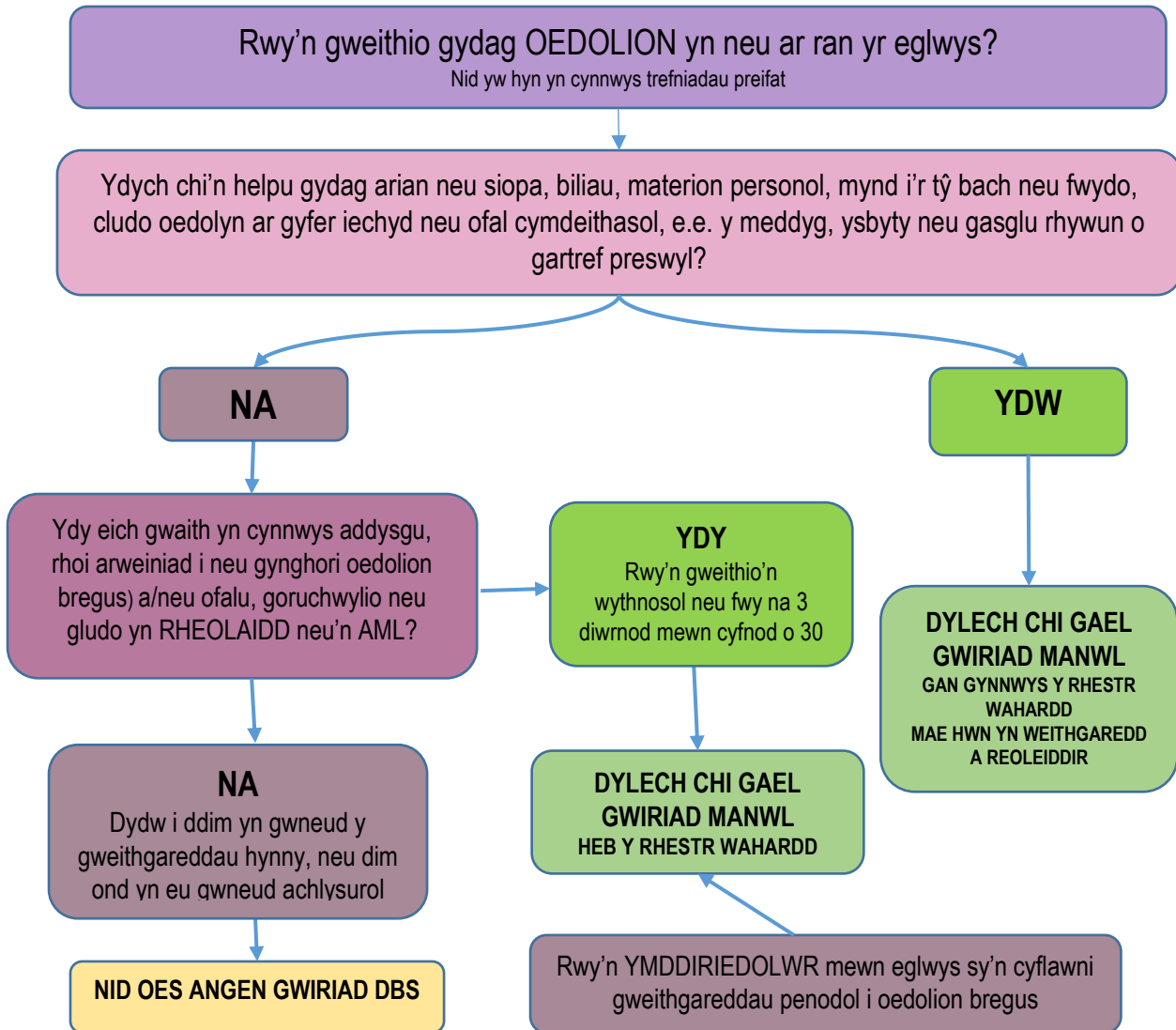


Diffiniad o oruchwyllo

Ystyr **GORUCHWYLIATH** yw bod unigolyn sy'n gyfrifol am y gweithgaredd yn bresennol ar hyd y gweithgaredd; sylwer nad yw hyn yn golygu bod mwy nag un oedolyn yn bresennol yn yr un ystafell. Mae'n rhaid bod gan y goruchwylwr wiriad DBS manwl, gan gynnwys gwirio'r rhestr wahardd. Os nad oes goruchwylwr yn bresennol, mae'r gwaith **HEB EI ORUCHWYLLO**.

Gweler hefyd y canllawiau statudol ar oruchwyllo <https://www.gov.uk/government/publications/supervision-of-activity-with-children>

SIART 3: GWEITHIO gydag OEDOLION



NODIADAU a diffiniadau o eiriau allweddol

1. Gallai **GWEITHGAREDDAU PENODOL** gyda phlant gynnwys Ysgol Sul neu Glwb leuentid ac yn achos oedolion gallai hyn fod yn ymweliadau bugeilio rheolaidd ar gyfer oedolion bregus yn eu cartref neu rota cludiant neu glwb cinio ar gyfer pobl oedranus neu anabl. Gweler y siartiau am ragor o fanylion ynghylch gweithgareddau. Bydd y gweithgareddau hyn fel arfer yn cael eu cynnal yn rheolaidd ac yn gyson. Nid yw gwasanaethau addoliad arferol yr Eglwys yn cyfrif fel gweithgaredd penodol ar gyfer grwpiau bregus, hyd yn oed os bydd plant a/neu oedolion bregus yn bresennol.
2. '**OEDOLYN BREGUS** neu **OEDOLYN AGORED I NIWED**' yw rhywun 18 a throsodd sy'n derbyn gwasanaeth iechyd a gofal cymdeithasol, e.e. Llety preswyl neu dŷ lloches neu ofal iechyd neu unrhyw ofal oherwydd oed, iechyd neu anabled (para 9 a 10 o Reoliadau Deddf yr Heddlu 1997 (Cofnodion Troseddol) (Newidiwyd) 2013).
3. Ystyr **RHEOLAIDD / AML** yw: o leiaf yn wythnosol, neu ar unrhyw adeg ar fwy na 3 diwrnod mewn cyfnod o 30 diwrnod, neu dros nos (unrhyw bryd rhwng 2am a 6am). Mae rhai eithriadau.
4. Mae **YMDDIRIEDOLWYR EGLWYS** nad ydynt yn rhan o waith uniongyrchol gyda phlant neu oedolion bregus yn gymwys i wneud cais am wiriad DBS dim ond os bydd gweithgareddau gyda Grwpiau Bregus o fewn yr Eglwys honno sy'n golygu bod modd diffinio'r eglwys fel **ELUSEN GRWPIAU BREGUS** (plant a/neu oedolion bregus). Gall Ymddiriedolwyr o'r fath gael gwiriad DBS heb wirio'r rhestrau gwahardd. Mae hyn yn unol â chanllawiau'r Comisiwn Elusennau. Os yw ymddiriedolwyr yn gwneud gwaith yn uniongyrchol gyda grŵp bregus, bydd hawl ganddynt i gael gwiriad ar sail y gwaith hwnnw, yn hytrach na'r teitl ymddiriedolwr, ond dylent nodi'r rôl "ymddiriedolwr" hefyd ar ffurflen Wirio'r Panel.
5. **GWEITHGAREDD A REOLEIDDIR** – Gweler 2.3 yn y llawlyfr diogelu grwpiau bregus
<http://www.paneldiogelwch.org.uk/cy/llawlyfr-diogelu-grwpiau>